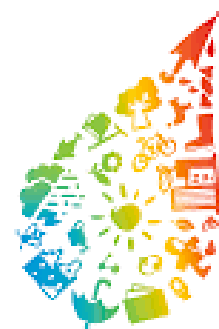


Gemaakt door: Lucas, Joy & Marwan



# Amsterdam Rainproof

elke druppel telt


# Wat gaan wij vertellen?

- De opdracht
- Het idee
- De eisen
- Berekeningen

# Ons idee

- Uw huis?
- Wat is ons idee?
- Hoe werkt het?
- Educatief aspect



An aerial photograph of a construction site. In the foreground, there is a large, flat concrete slab with a grid of rebar and yellow safety lines. A blue container is visible on the right. In the background, there are several multi-story residential buildings with many windows. A circular white overlay is positioned on the left side of the image, containing the title and a list of bullet points.

## De excursie

---

- Wie hebben we gesproken?
- Wat hebben we gedaan?
- Wat werd ons aangeraden?





Hoe voldoet ons kunstwerk  
aan de eisen?

De eisen:

- Het kunstwerk moet water kunnen vasthouden in natte periodes
- Het is onderhoudsarm
- Het gebruikt geen fossiele brandstoffen
- Het kunstwerk heeft een duidelijke functie
- Het veroorzaakt geen stank- of muggenoverlast



# Eventuele toevoegingen

- Ramen – licht
- Gaatjes – hotel
- Vispomp

# Berekeningen

- Inhoud kunstwerk ware grootte  
Vierkant:  $2,5 \text{ m} \times 2,5 \text{ m} \times 2,5 \text{ m} = 15,625 \text{ m}^3$   
Doorgang:  $2,1 \text{ m} \times 2,5 \times 1 \text{ m} = 5,25 \text{ m}^3$
- Inhoud maquette  
Vierkant:  $20 \text{ cm} \times 20 \text{ cm} \times 20 \text{ cm} = 8000 \text{ cm}^3$   
Doorgang:  $16,8 \text{ cm} \times 20 \text{ cm} \times 8 \text{ cm} = 2688 \text{ cm}^3$
- Bui 60 mm  
 $P/m^2 = 60 \text{ L p/u} \rightarrow \text{Opp kunstwerk } 2,5 \times 2,5 = 6,25 \rightarrow \text{opp} \times 60 = 375 \rightarrow 10.000/375 = 26,6$



Vragen?

---

