

The logo for BYCS is rendered in a bold, black, sans-serif font. The letters are slightly slanted to the right. The 'B' and 'Y' are connected, and the 'C' and 'S' are also connected. The background is a solid yellow color with a white diagonal stripe pattern on the left side.

**BYCS**

---

**Fietsveiligheid in  
Nieuw-West**

**Lucas Boer  
Hisko Veenstra  
Bjorn Hoekstra  
Liam Heijink**

**11 december 2019**

# Timeline

Verschil vroeger en nu

- Fietsen
- Veiligheid
  - Meer doden, minder autos



# Opdrachtgever BYCS

Fietsen in de hele wereld stimuleren  
"Bikes change cities, and cities change the world"

Contactpersonen

- Maud de Vries
- Nicolaas Wellens
- Charlie Burnside

50by30

- 50% van het stadsverkeer met de fiets voor 2030



**50**  
~~BY~~  
**30** **BYCS**

# Opdracht

Meer fietsen

- Jeugd, basisschoolleerlingen
- Nieuw-West

Veiligheid

- Rekening houden

Deliverables



# Deliverables

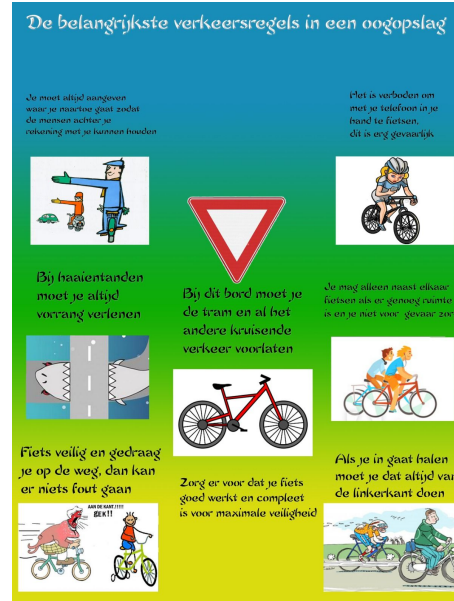
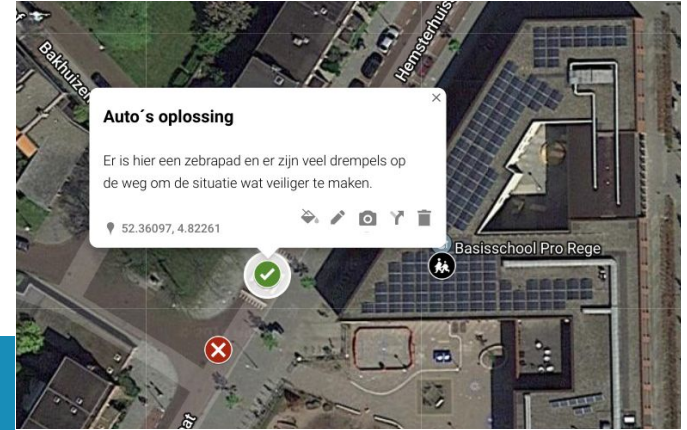
## Infographic

- Verkeersregels
- Enquêteresultaten onderzoek

## Kaart

- Op basis van het HvA\*
- Eigen inzicht

## Einddocument



# De belangrijkste verkeersregels in een oogopslag

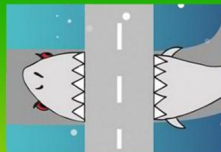
Je moet altijd aangeven waar je naartoe gaat zodat de mensen achter je rekening met je kunnen houden



Het is verboden om met je telefoon in je hand te fietsen, dit is erg gevaarlijk



Bij haaientanden moet je altijd voorrang verlenen



Bij dit bord moet je de tram en al het andere kruisende verkeer voorlaten

Je mag alleen naast elkaar fietsen als er genoeg ruimte is en je niet voor gevaar zorgt



Fiets veilig en gedraag je op de weg, dan kan er niets fout gaan



Zorg er voor dat je fiets goed werkt en compleet is voor maximale veiligheid

Als je in gaat halen moet je dat altijd van de linkerkant doen



# Onderzoek

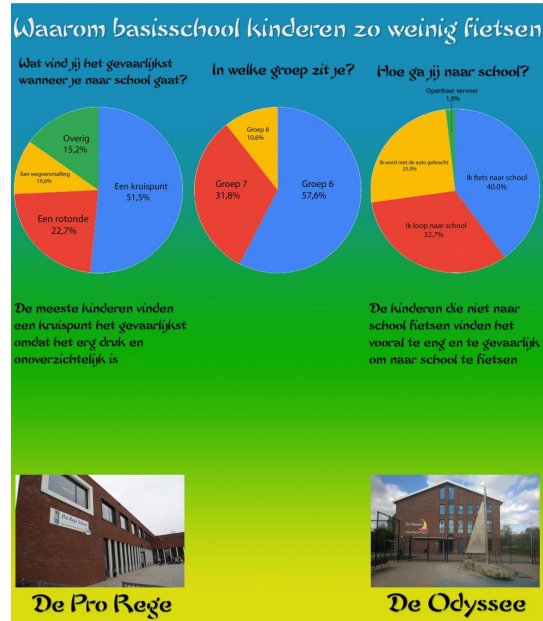
HvA onderzoek

Pro Rege School

- Enquête
- Interview leerling en directrice

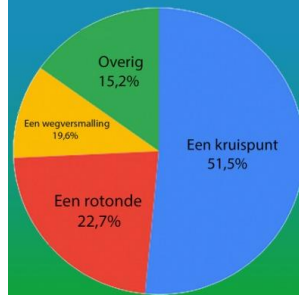
Odyssee

- Enquête



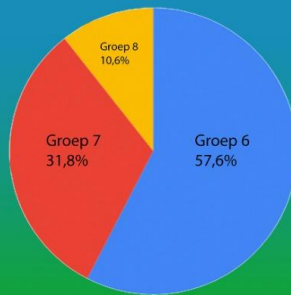
# Waarom basisschool kinderen zo weinig fietsen

Wat vind jij het gevaarlijkst  
wanneer je naar school gaat?

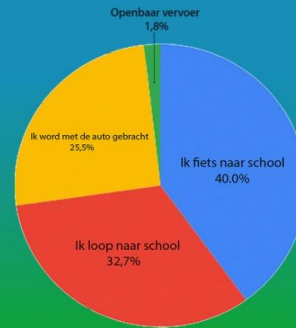


De meeste kinderen vinden een kruispunt het gevaarlijkst omdat het erg druk en onoverzichtelijk is

In welke groep zit je?



Hoe ga jij naar school?



De kinderen die niet naar school fietsen vinden het vooral te eng en te gevaarlijk om naar school te fietsen



De Pro Rege



De Odyssee



# Filmpje



**BYCS**

# Bedankt voor het luisteren

Zijn er nog vragen?

